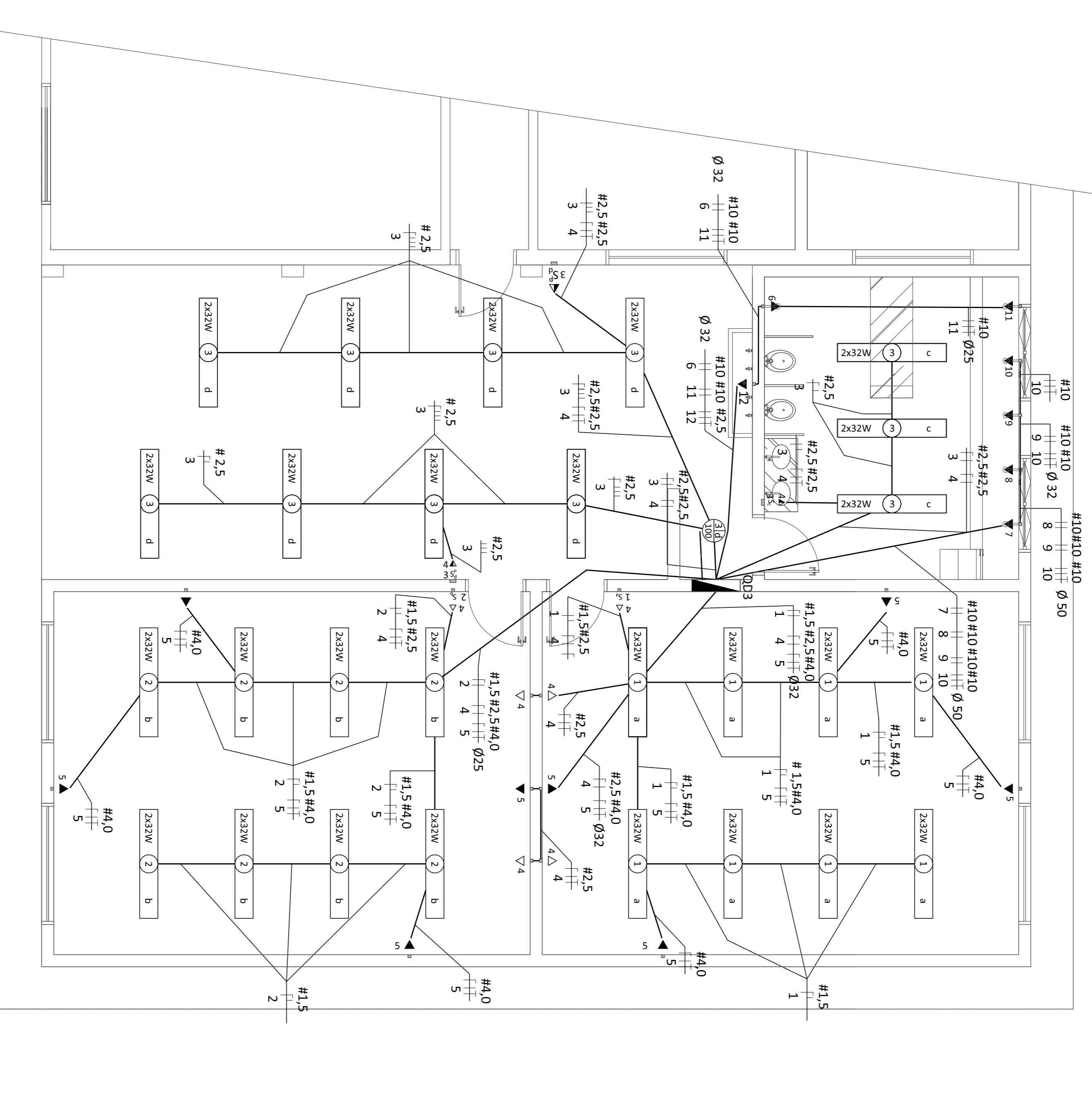


CIRCUITO	LUMINAÇÃO	TOMADAS	POTENCIA (W)			CONDUTOR	PROTEÇÃO (A)	FINALIDADE
			FLUO	FLUO	USO ESP.			
1	8		F	F	F	1,5	1P-10	LUMINAÇÃO - SALA DE ALTA1
2	8					1,5	1P-10	LUMINAÇÃO - SALA DE ALTA2
3	11					2,5	1P-15	LUMINAÇÃO - BANHEIRO E PATIO COBERTO
4						2,5	1P-10	TOMADAS DE USO GERAL
5						2,5	1P-15	VESTIBULADORES
6						1,00	2P-30	CHAVEIRO
7						1,00	2P-30	CHAVEIRO
8						1,00	2P-30	CHAVEIRO
9						1,00	2P-30	CHAVEIRO
10						2,500	2P-30	CHAVEIRO
11						2,500	2P-30	CHAVEIRO
12						300	2P-30	BEBEDOURO DE AGUA
<b>TOTAL</b>			<b>11200</b>	<b>11552</b>	<b>11616</b>	<b>127/220</b>	<b>3P-100</b>	
			<b>34868</b>					



**QUANTITATIVO MATERIAIS**

DESCRIÇÃO	UNIDADE	QUANTIDADE
CABO 1,50 MM² - ISOLAÇÃO 750V	M	119,8
CABO 2,50 MM² - ISOLAÇÃO 750V	M	117,6
CABO 4,00 MM² - ISOLAÇÃO 750V	M	64,5
CABO 10,0 MM² - ISOLAÇÃO 750V	M	40,0
CABO 35,0 MM² - ISOLAÇÃO 750V	M	47,0
CABO 95,0 MM² - ISOLAÇÃO 750V	M	40,1
RETRODUTO POLIETILENO/PVC 20 MM	M	74,1
RETRODUTO POLIETILENO/PVC 25 MM	M	9,6
RETRODUTO POLIETILENO/PVC 32 MM	M	9,6
RETRODUTO POLIETILENO/PVC 40 MM	M	47,0
RETRODUTO POLIETILENO/PVC 50 MM	M	6,0
RETRODUTO POLIETILENO/PVC 75 MM	M	40,1
CANAL DE PASSAGEM EM PVC 4X2"	UNID.	23,0
CANAL DE PASSAGEM EM PVC 4X4"	UNID.	3,0
DISJUNTOR TERMOMAGNETICO MONOPOLAR 3"	UNID.	28,0
DISJUNTOR TERMOMAGNETICO MONOPOLAR 10A	UNID.	3,0
DISJUNTOR TERMOMAGNETICO BIPOLAR 10A	UNID.	2,0
DISJUNTOR TERMOMAGNETICO BIPOLAR 15A	UNID.	2,0
DISJUNTOR TERMOMAGNETICO BIPOLAR 20A	UNID.	6,0
DISJUNTOR TERMOMAGNETICO BIPOLAR 30A	UNID.	1,0
DISJUNTOR TERMOMAGNETICO TRIPOLAR 30A	UNID.	1,0
DISJUNTOR TERMOMAGNETICO TRIPOLAR 100A	UNID.	2,0
DISJUNTOR TERMOMAGNETICO TRIPOLAR 200A	UNID.	1,0
QUADRO DE DISTRIBUIÇÃO C/ BARRAMENTO TRIFÁSICO P/18 DISJUNTORES	UNID.	1,0
QUADRO DE DISTRIBUIÇÃO C/ BARRAMENTO TRIFÁSICO P/24 DISJUNTORES	UNID.	3,0
LUMINÁRIA TIPO CAIXA DE SOBEREHO P/ LAMPADA FLUORESCENTE 2X32W	UNID.	27,0
LETOSD/PLACONIER/BOCAL/LAMPADA FLUORESCENTE 40W	UNID.	1,0
INTERRUPTOR SIMPLIS - 1 TEGUA	UNID.	2,0
INTERRUPTOR SIMPLIS C/ 1 TOMADA UNIVERSAL CONJUGADOS	UNID.	1,0
INTERRUPTOR PARALELO C/ 1 TOMADA UNIVERSAL CONJUGADOS	UNID.	2,0
TOMADA 127V/220V - 2P+T	UNID.	15,0

Obs: Onde não houver indicação quanto ao diâmetro do eletroduto, adotar Ø30

**LEGENDA:**

⊘	INTERRUPTOR SIMPLIS	⊘	IDENTIFICAÇÃO DO INTERRUPTOR
⊘	INTERRUPTOR PARALELO	⊘	FASE - NEUTRO - RETORNO - PROTEÇÃO
Δb	TOMADA BAIXA (h = 30 cm)	⊘	ELETRODUTO ABERTOS
Δb	TOMADA MÉDIA (h = 120 cm)	⊘	ELETRODUTO ENTERRADO
▲b	TOMADA ALTA (h = 210 cm)	⊘	ELETRODUTO ENTERRADO SOB O PISO
⊘	LUMINÁRIA FLUORESCENTE NO TETO (2 x 32 W)	⊘	CANAL DE PASSAGEM 2X2"
a	POTENCIA DA LAMPADA	⊘	CANAL DE PASSAGEM 4X4"
b	IDENTIFICAÇÃO DO CIRCUITO	⊘	

**DETALHE AMPLIAÇÃO**

ESCALA 1 : 50

REVISÃO	DESCRIÇÃO	DATA	VISTO	APROVAÇÃO
<p>Projeto: <b>PREFEITURA DO MUNICÍPIO DE GUAIARA</b></p> <p>Título: <b>AMPLIAÇÃO C.E.I. OLGA ABDALA JABBOUR</b></p> <p>Instalações elétricas FREAMS - AMPLIAÇÃO</p> <p>Proprietário: <b>PREFEITURA DO MUNICÍPIO DE GUAIARA</b></p> <p>Administração: <b>AV. JABBOUR, 350 - JARDIM ELBORADO - GUAIARAPÁ</b></p> <p>Rua 06, 1400</p> <p>Administrador: <b>JARDIM ELBORADO - GUAIARAPÁ</b></p> <p>Execução: <b>PREFEITURA DO MUNICÍPIO DE GUAIARA</b></p> <p>Responsável Técnico: <b>SÃO ABDOU HAMMINE FILHO</b></p> <p>CRB-CAEP nº 506.501/1987</p> <p>Registro: <b>92231220151577265</b></p> <p>Indicação: <b>NOV/2015</b></p> <p>Valor: <b>02102</b></p>				